



АДМИНИСТРАЦИЯ ГОРОДА ПЕРМИ
ДЕПАРТАМЕНТ ЗЕМЕЛЬНЫХ ОТНОШЕНИЙ

РЕШЕНИЕ

о размещении объектов № 2101-45-263 от 11 АВГ 2020

г. Пермь, ул. Сибирская, 15

Департамент земельных отношений администрации города Перми в соответствии с пунктом 3 статьи 39.36 Земельного кодекса Российской Федерации, Положением о порядке и условиях размещения объектов на землях или земельных участках, находящихся в государственной или муниципальной собственности, на территории Пермского края без предоставления земельных участков и установления сервитутов, публичного сервитута, утвержденным постановлением Правительства Пермского края от 22.07.2015 № 478-п

разрешает ОАО «МРСК Урала» (ИНН 6671163413, ОГРН 1056604000970, место нахождения: 620026, Свердловская область, г. Екатеринбург, ул. Мамина-Сибиряка, д. 140)

размещение объекта: КТП 10/0,4 кВ, ВЛ 10 кВ с установкой РЛКВ-10 и ИКЗ, ВЛ 0,4 кВ, для электроснабжения мкр. Новые Ляды (4500059849)

способ размещения объекта: надземный

на землях: государственная собственность на которые не разграничена

на срок: бессрочно

местоположение: Пермский край, г. Пермь, Свердловский район, мкр. Новые Ляды

Территория, согласно схеме, расположена в зоне с особыми условиями использования территорий: охранный зона объектов электросетевого хозяйства.

ОАО «МРСК Урала»:

1. Соблюдать правила охраны электрических сетей, установленные постановлением Правительства Российской Федерации от 24.02.2009 № 160 «О порядке установления охранных зон объектов электросетевого хозяйства и особых условий использования земельных участков, расположенных в границах таких зон».

2. В соответствии с пунктом 7(2) Положения о порядке и условиях размещения объектов на землях или земельных участках, находящихся в государственной или муниципальной собственности, на территории Пермского края без предоставления земельных участков и установления сервитутов, публичного сервитута, утвержденного постановлением Правительства Пермского края от 22.07.2015 № 478-п, представить в департамент земельных отношений в течении 1 месяца с момента размещения объектов материалы контрольной геодезической съемки размещенных объектов на бумажном и электронном носителях на безвозмездной основе.

В соответствии со статьей 20¹ Закона Пермского края от 14.09.2011 № 805-ПК «О градостроительной деятельности в Пермском крае» ОАО «МРСК Урала»:

1. Не позднее, чем за 10 рабочих дней до начала строительства и реконструкции безвозмездно передать в департамент градостроительства и архитектуры администрации города Перми один экземпляр копий разделов проектной документации, предусмотренных пунктом 1 части 12 статьи 48 Градостроительного кодекса Российской Федерации.

2. В течение 10 рабочих дней после окончания работ по строительству, реконструкции безвозмездно передать в департамент градостроительства и архитектуры администрации города Перми схему, отображающую расположение объекта и сетей инженерно-технического обеспечения, подписанную застройщиком (техническим заказчиком), с приложением текстового и графического описания местоположения границ охранной и санитарно-защитной зоны, перечень координат характерных точек границ такой зоны.

Приложение: схема предполагаемых к использованию земель или части земельного участка (на 1 л. в 1 экз.).

Начальник отдела предоставления
земельных участков по работе
с юридическими лицами



Н.М. Санникова

Схема предполагаемых к использованию земель или части земельного участка

Объект: Строительство КТП 10/0,4 кВ, ВЛ 10 кВ с установкой РЛКВ-10 и ИКЗ, ВЛ 0,4 кВ для электроснабжения поселка

Новые Ляды (4500059849)

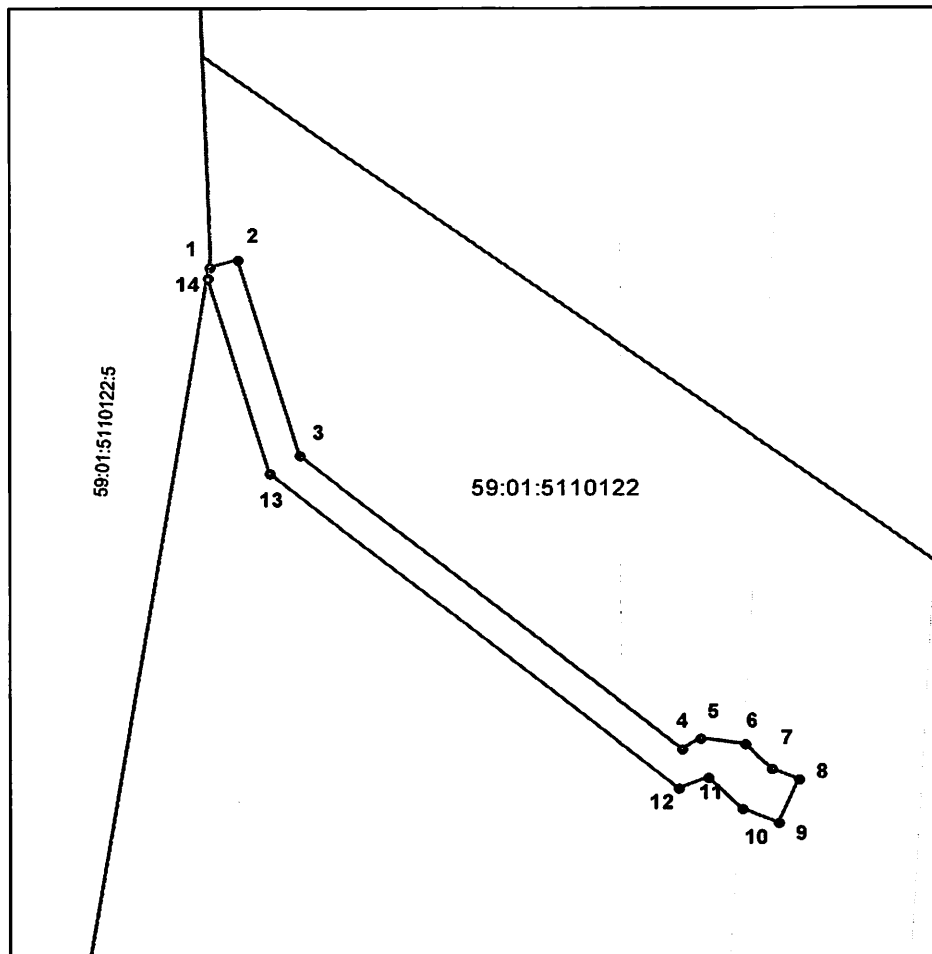
Местоположение: Пермский край, г. Пермь, Свердловский район, п. Новые Ляды

Площадь земель или части земельного участка, кв.м: 428

Категория земель: Земли населённых пунктов

Вид разрешенного использования:

| Каталог координат, м | | |
|----------------------|-----------|------------|
| точки грани | X | Y |
| 1 | 523219,60 | 2252825,14 |
| 2 | 523220,56 | 2252828,45 |
| 3 | 523195,70 | 2252835,63 |
| 4 | 523158,37 | 2252879,89 |
| 5 | 523159,70 | 2252882,04 |
| 6 | 523158,99 | 2252887,20 |
| 7 | 523155,86 | 2252890,30 |
| 8 | 523154,53 | 2252893,44 |
| 9 | 523149,01 | 2252891,11 |
| 10 | 523150,80 | 2252886,88 |
| 11 | 523154,76 | 2252882,94 |
| 12 | 523153,41 | 2252879,51 |
| 13 | 523193,40 | 2252832,13 |
| 14 | 523218,23 | 2252824,94 |



Масштаб 1:1000

Условные обозначения:

- вновь образованная часть границы земельного участка
- существующая часть границы, имеющиеся в ГКН сведения о которой достаточны для определения ее местоположения
- граница кадастрового квартала
- зона с особыми условиями использования территорий
- территориальная зона
- обозначение сооружений по сведениям ГКН
- 59:01:3812269 — номер кадастрового квартала
- 59:01:3812269:8 — номер учтенного земельного участка

Описание границ смежных землепользователей:

от точки 1 до точки 14 земли Муниципального образования г. Пермь
от точки 14 до точки 1 участок КН 59:01:5110122:5

Заявитель: ОАО "МРСК Урала"

Владимирова А. Л.